

---

**ČISTIČE VZDUCHU**  
**Čističe vzduchu s elektrostatickým filtrom**



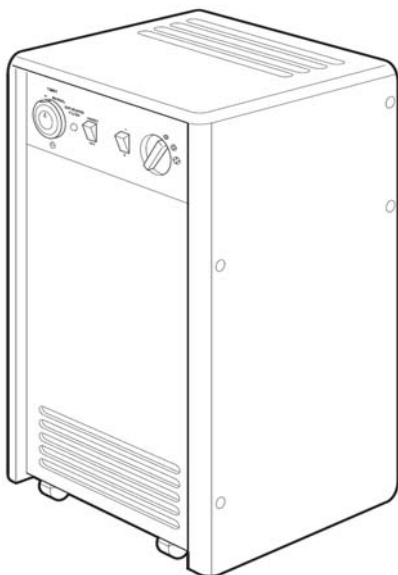
**Inštallačno - užívateľský**  
**návod**



---

**DEPURO 150TH**

---



## POPIS

Pred montážou a pripojením výrobku si pozorne prečítajte tieto pokyny. Firma Vortice odmieta akúkoľvek zodpovednosť za prípadné zranenia osôb alebo škody na majetku spôsobené nedodržaním pokynov, uvedených v tomto návode. Dodržiavaním pokynov zabezpečíte dlhodobú životnosť výrobku a jeho elektrickú a mechanickú spoľahlivosť. Návod si starostlivo uschovajte.

Zariadenie, ktoré ste si zakúpili, je výrobok firmy Vortice špičkovej technológie. Tento čistič vzduchu s elektrostatickým filtrom pomáha riešiť stále rastúci problém znečistenia vzduchu v malých miestnostiach.

## UPOZORNENIE



**Dodržiavanie nasledujúcich pokynov zabráni zraneniu užívateľa.**

- Tento výrobok nepoužívajte na iné účely, ako sú uvedené v tomto návode.
- Po rozbalení zariadenie skontrolujte, či nie je poškodené: v prípade pochybností sa ihneď obráťte na autorizované servisné stredisko Vortice. Baliaci materiál (plastové sáčky, polystyrénové peny, skrutky a pod.) uschovajte mimo dosahu detí.
- Používanie akéhokoľvek elektrického spotrebiča zahŕňa dodržiavanie niekoľkých základných pravidiel:
  - nedotýkajte sa zariadenia mokrými alebo vlhkými rukami
  - neobsluhujte zariadenie, keď ste bosý
  - zariadenie nesmú obsluhovať neploleté osoby
- Ak sa rozhodnete zariadenie dlhšiu dobu nepoužívať, odpojte ho od elektrickej siete a uložte mimo dosahu detí.
- Nepoužívajte zariadenie v sprche resp. kúpeľni počas sprchovania.
- Nedotýkajte sa vnútorných častí zariadenia, ak je pripojené k elektrickej sieti.
- Nepoužívajte zariadenie v prostredí s horľavými látkami alebo výparmi ako alkohol, pesticídy atď.



**Dodržiavanie nasledujúcich pokynov zabráni poškodeniu výrobku.**

- Zariadenie žiadnym spôsobom neupravujte.

- Zariadenie počas prevádzky produkuje malé množstvo ozónu. Množstvo produkovaného ozónu je v rámci povoleného rozsahu.
- Zariadenie nevystavujte nepriaznivým vplyvom počasia (dážď, slnko atď.).
- Nepoužívajte zariadenie v blízkosti zdrojov tepla, ako napr. ohrievače, krby a pod.
- Nepoužívajte zariadenie ako náhradu za kuchynský odsávač pár (digestor).
- Zariadenie neodstraňuje zo vzduchu oxid uhoľnatý.
- Umiestnite zariadenie minimálne 1 meter od kovových zariadení (radiátory) a elektronických zariadení ako televízory, hi-fi systémy, počítače a pod., aby nedošlo ku nežiaducej interferencii.
- Do zariadenia nekladajte žiadne objekty.
- Zariadenie pravidelne kontrolujte. V prípade zistenia poruchy prístroj nepoužívajte a ihneď sa obráťte na autorizované servisné stredisko Vortice. Ak je nutná oprava, vyžadujte len originálne náhradné diely Vortice.
- Ak prístroj spadne alebo bol vystavený silnému úderu, nechajte ho skontrolovať v autorizovanom servisnom stredisku Vortice.
- Zariadenie musí byť uzemnené podľa platných noriem. V prípade nejasností sa obráťte na kvalifikovanú osobu alebo autorizované servisné stredisko.
- Elektrická sieť, ku ktorej je zariadenie pripojené, musí byť v súlade s platnými predpismi.
- Elektrická sieť resp. zástrčka, na ktorú pripojíte zariadenie, musí byť dimenzovaná na maximálny výkon zariadenia.
- Neťahajte za napájací kábel a nekladte ho do blízkosti horúcich predmetov. Ak zistíte, že je kábel poškodený, zariadenie ihneď prestaňte používať a zabezpečte jeho výmenu v autorizovanom servisnom stredisku.
- Nezakrývajte a neupchávajte saciu ani výfukovú mriežku zariadenia, aby vzduch mohol voľne prúdiť.

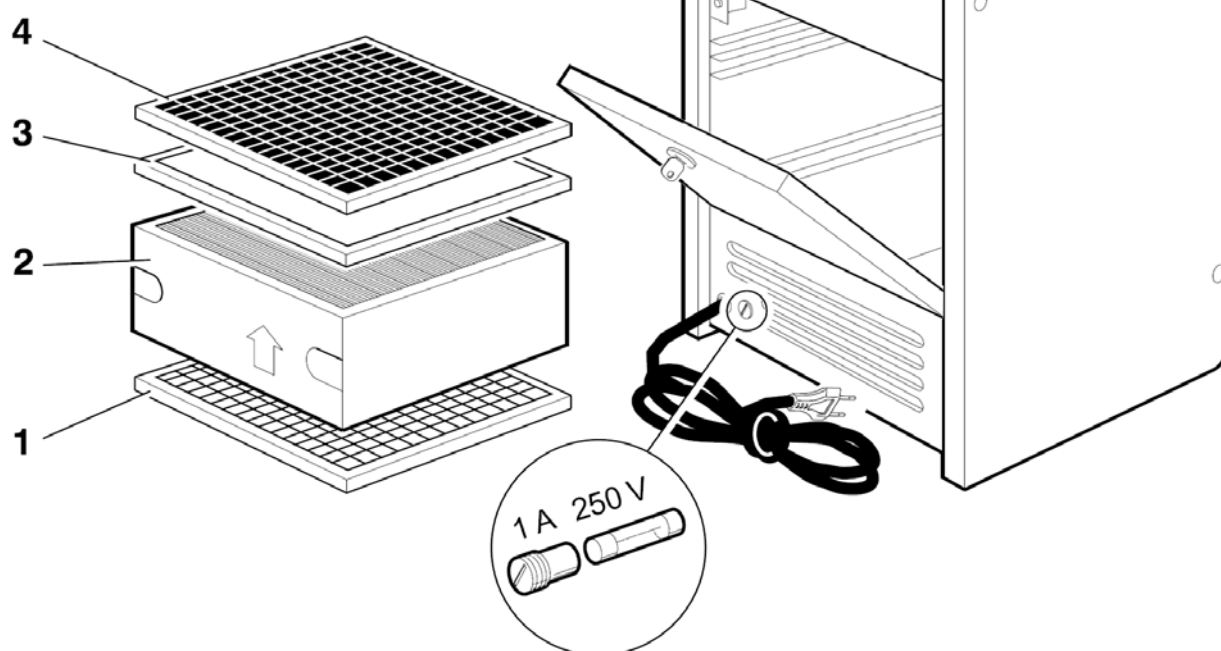
### V záujme zabezpečenia efektívnej prevádzky:

- Zapnite zariadenie hneď, keď sa v miestnosti vyskytne nežiaduci zápach (cigaretový dym a pod.)
- Zariadenie prevádzkujete iba ak sú všetky filtre založené na príslušných miestach.
- Zariadenie pracuje na princípe recyklačného čistenia vzduchu, preto je nutné, aby boli okná a dvere v obsluhovanej miestnosti uzavreté.

## TECHNICKÁ ŠPECIFIKÁCIA

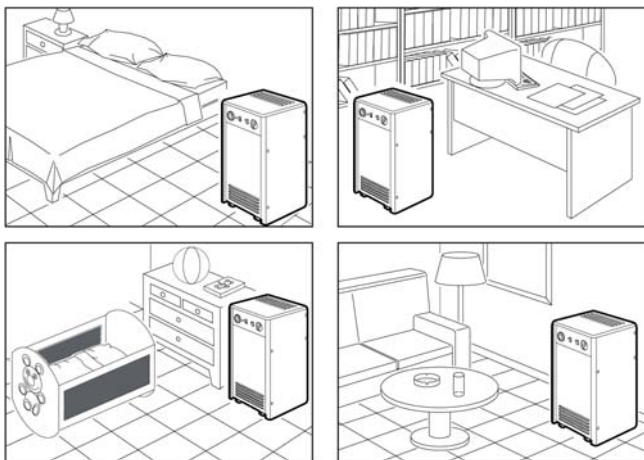
|   |  |   |
|---|--|---|
| 1 | kovový predfilter                                    | Filter zachytávajúci hrubé nečistoty zo vzduchu (chlpy, prach), umývateľný.                                   |
| 2 | elektrostatický filter                               | Zachytáva malé a mikroskopické častičky vo vzduchu. Tento filter je umývateľný pri dodržaní pokynov v návode. |
| 3 | polyesterový filter impregnovaný aktivovaným uhlíkom | Absorbuje zápach zo vzduchu. Tento filter by mal byť pravidelne vymieňaný.                                    |
| 4 | aktívny uhlíkový filter                              | Účinný absorbčný filter, zachytáva aj veľmi jemný zápach.   |
| 5 | ionizačná elektróda                                  | Produkuje záporne nabité ióny, ktoré biologicky vylepšujú kvalitu vzduchu.                                    |

| Technické údaje                                   | DEPURO 150TH    |
|---|-----------------|
| Napájanie   | 230 V ~ 50 Hz   |
| Príkonná výkon [W] (max. otáčky)                  | 55              |
| Rozmery [mm]                                      | 370 x 425 x 800 |
| Hmotnosť [kg]                                     | 26,2            |
| Vhodné pre miestnosti do objemu [m <sup>3</sup> ] | 150             |

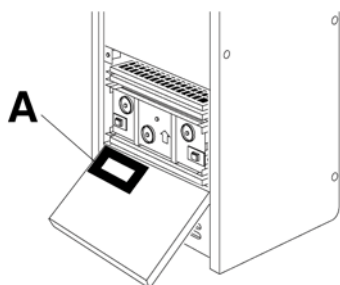


## INŠTALÁCIA

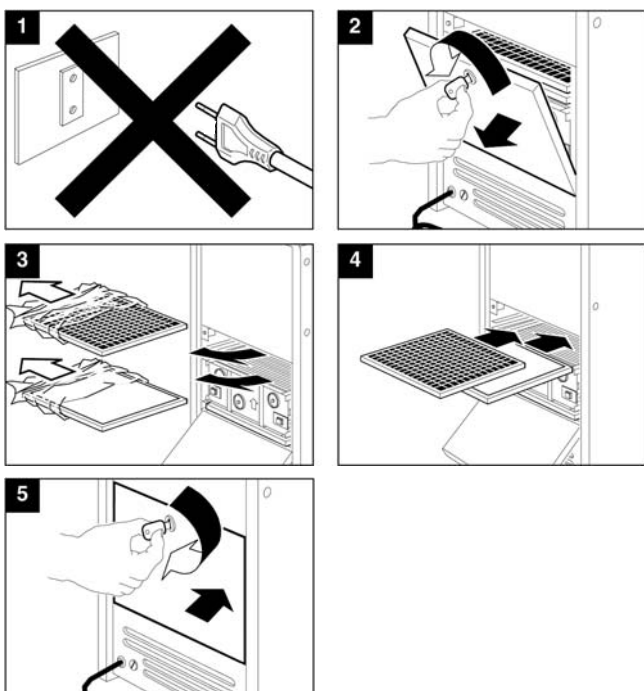
### PRÍKLADY UMIESTNENIA



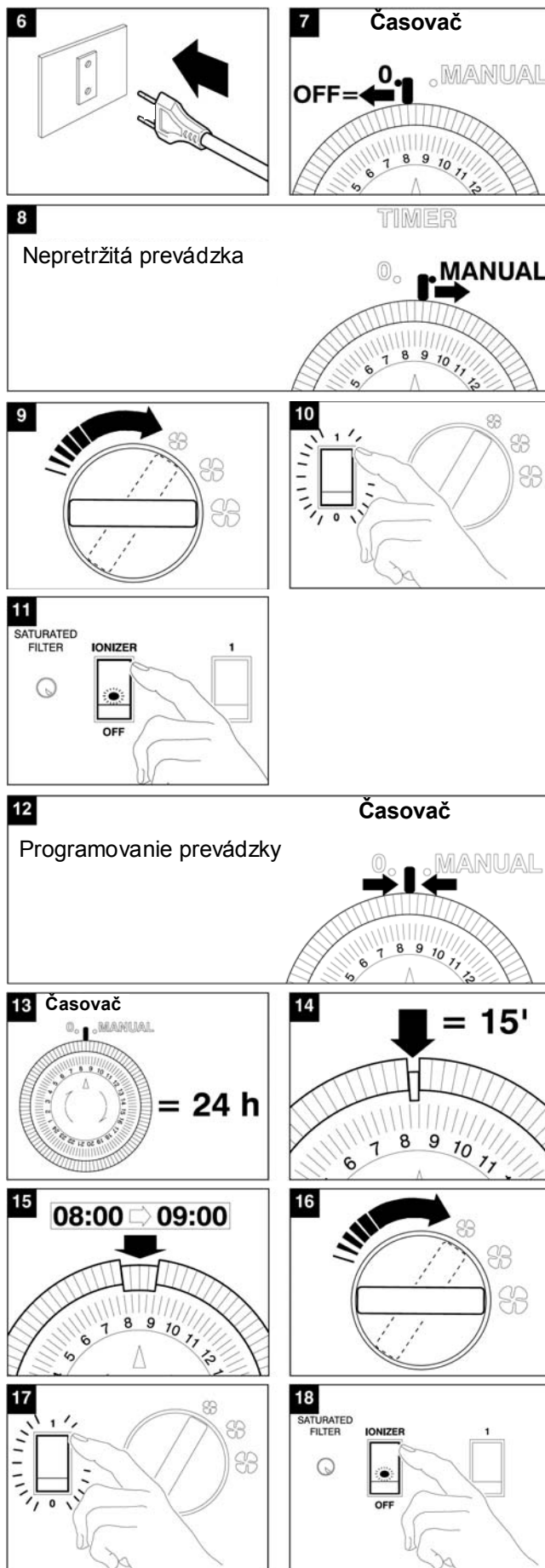
Údaje elektrickej siete sa musia zhodovať s údajmi, ktoré sú uvedené na štítku (A).



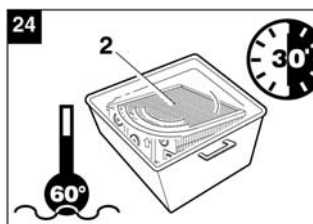
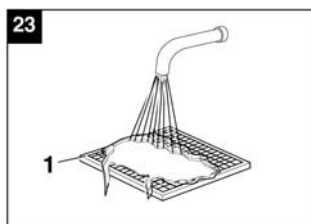
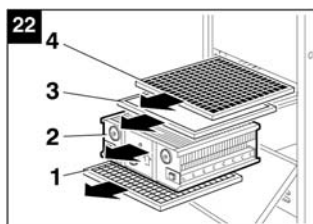
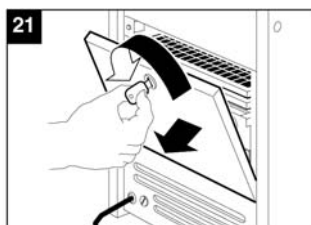
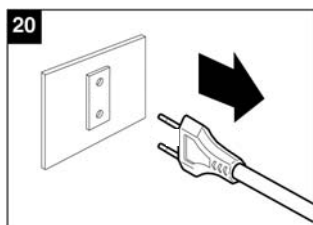
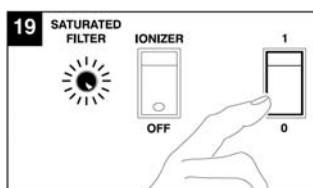
### PRED UVEDENÍM DO PREVÁZDKY



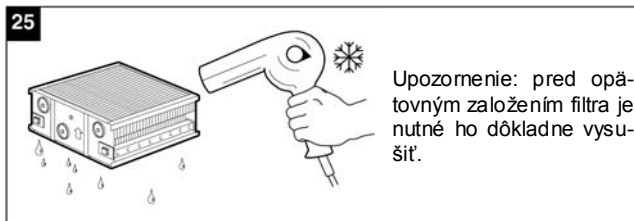
## PREVÁZDKA



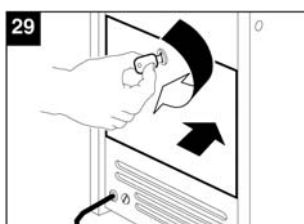
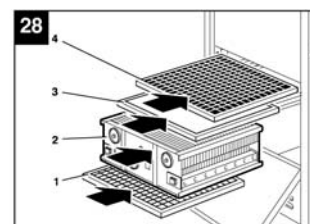
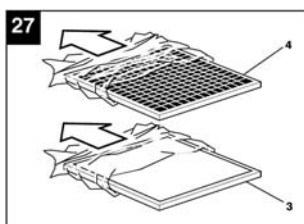
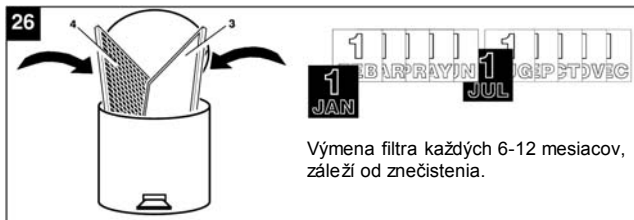
## ČISTENIE FILTROV



Elektrostatický filter je možné jednoducho vyčistiť v umývačke riadu. Nepoužívajte umývací program s teplotu vody viac ako 60 °C.



Upozornenie: pred opätovným založením filtra je nutné ho dôkladne vysušiť.



## PRED TÝM, NEŽ ZAVOLÁTE SERVIS

| PORUCHA                      | MOŽNÁ PRÍČINA  | RIEŠENIE  |
|------------------------------|--|---|
| Zariadenie je úplne vypnuté. | Vytiahnutý napájací kábel.                             | Zapojte napájací kábel.                                     |
|                              | Chyba napájania.                                       | Vymeňte poistku.  |
|                              | Otvorený kryt, rozpojený bezp. spínač                  | Zatvorte kryt.  |
| Zariadenie nečistí vzduch.   | Zanesený elektrostatický filter.                       | Umyte filter.   |
| Výboje (elektrické).         | Zničené ionizačné drôty.                               | Vymeňte drôty.  |
|                              | Zanesený elektrostatický filter.                       | Umyte filter.   |
| Nízky výkon.                 | Zanesený alebo zakrytý nasávací alebo výfukový otvor.  | Vyčistite nasávací alebo výfukový otvor.                    |
|                              | Výkon zariadenia nie je dostatočný pre danú miestnosť. | Použite výkonnejšie zariadenie alebo viac zariadení Depuro. |
|                              | Zanesený predfilter.                                   | Vyčistite ho.   |