
OHRIEVAČE
Nástenné elektrické ohrievače



Inštallačno - užívateľský
návod



MICROCOMFORT



POPIS

Pred inštaláciou a pripojením výrobku si pozorne prečítajte tieto pokyny. Firma Vortice odmieta akúkoľvek zodpovednosť za prípadné zranenia osôb alebo škody na majetku spôsobené nedodržaním pokynov, uvedených v tomto návode. Dodržiavaním pokynov zabezpečíte dlhodobú životnosť výrobku a jeho elektrickú a mechanickú spoľahlivosť. Návod si starostlivo uschovajte.

Spotrebič, ktorý ste si zakúpili, je výrobok firmy Vortice špičkovej technológie. Tento výkonný ohrievač a sušič uterákov je určený na doplnkové vykurovanie priestorov, ak je centrálné vykurovanie nedostatočné. Ohrievač nesmie byť použitý ako primárny zdroj vykurovania priestorov, nesmie sa používať v nepretržitej prevádzke.

Tento nástenný ohrievač s praktickým držiakom na uterák je potrebné namontovať na stenu pomocou priloženej montážnej sady.

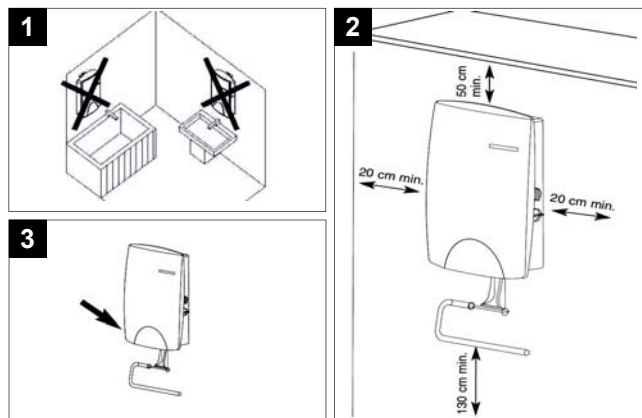
UPOZORNENIE



Dodržiavanie nasledujúcich pokynov zabráni zraneniu užívateľa.

- Tento výrobok nepoužívajte na iné účely, ako sú uvedené v tomto návode.
- Po rozbalení zariadenie skontrolujte, či nie je poškodené. V prípade pochybností sa ihneď obráťte na autorizované servisné stredisko Vortice. Baliaci materiál (plastové sáčky, polystyrénové peny, skrutky a pod.) uschovajte mimo dosahu detí.
- Na zariadenie nesadajte, nekladte naň a na držiak žiadne predmety, šatstvo a neprikrývajte ho.
- Používanie akéhokoľvek elektrického spotrebiča zahŕňa dodržiavanie niekoľkých základných pravidiel:
 - nedotýkajte sa zariadenia mokrými alebo vlhkými rukami,
 - neobsluhujte zariadenie, keď ste bosý,
 - zariadenie nesmú obsluhovať nepľnoleté osoby.
- Ak sa rozhodnete zariadenie dlhšiu dobu nepoužívať, odpojte ho od elektrickej siete a uložte mimo dosahu detí.
- Nepoužívajte zariadenie v prostredí s horľavými látkami alebo výparmi ako alkohol, pesticídy, atď..
- Pri používaní zariadenia v priestoroch so zvýšenou vlhkosťou, dodržte minimálne bezpečné vzdialenosti od zdroja vody/vlhkosti dané miestnymi predpismi. Zariadenie má krytie IPX3 - odolnosť voči striekaniu vody pod 60° uhlom od vertikály (obr. 1).

- Pri používaní zariadenia musia byť dodržané minimálne odstupové vzdialenosti od okolitých stien, objektov (obr. 2). Minimálna vzdialenosť zadnej strany ohrievača od steny je daná vymedzovacími kolíkmi.



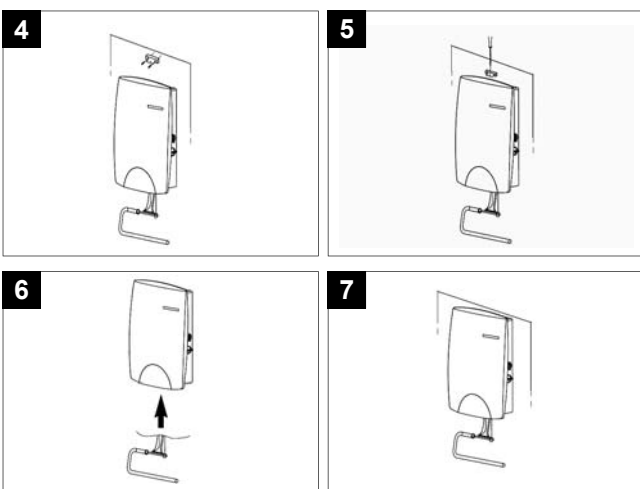
! Dodržiavanie nasledujúcich pokynov zabráni poškodeniu výrobku.

- Zariadenie žiadnym spôsobom neupravujte.
- Zariadenie nevystavujte nepriaznivým vplyvom počasia (dážď, slnko atď.).
- Do zariadenia nekladajte žiadne objekty.
- Zariadenie pravidelne kontrolujte. V prípade zistenia poruchy prístroj nepoužívajte a ihneď sa obráťte na autorizované servisné stredisko Vortice. Ak je nutná oprava, vyžadujte len originálne náhradné diely Vortice.
- Ak prístroj spadne alebo bol vystavený silnému úderu, nechajte ho skontrolovať v autorizovanom servisnom stredisku Vortice.
- Prístroj sa nemusí uzemňovať, má dvojité izolácie.
- Elektrická sieť, ku ktorej je zariadenie pripojené, musí byť v súlade s platnými predpismi.
- Elektrická sieť resp. zásuvka, na ktorú pripojíte zariadenie, musí byť dimenzovaná na maximálny výkon zariadenia (viď štítko na zariadení) (obr. 3).
- Zariadenie nesmie byť umiestnené priamo pod zásuvkou.
- Neťahajte za napájací kábel a nekladte ho do blízkosti horúcich predmetov. Ak zistíte, že je kábel poškodený, zariadenie ihneď prestaňte používať a zabezpečte jeho výmenu v autorizovanom servisnom stredisku.
- Napájací kábel je pri používaní potrebné úplne rozvinúť. Kábel nesmie pri používaní zariadenia blokovať výfukovú mriežku.
- Nezakrývajte a neupchávajte saciu ani výfukovú mriežku zariadenia, aby vzduch mohol voľne prúdiť.
- Zariadenie používajte iba vo zvislej polohe. Nesmie sa montovať na strop.
- Pred čistením zariadenia odpojte od elektrickej siete.

Poznámka: Zariadenie je vybavené tepelnou ochranou, ktorá ho automaticky vypne v prípade prehriatia. Pred opätovným spustením odpojte zariadenie od elektrickej siete, nechajte ho vychladnúť (min. 10min) a odstráňte príčinu prehriatia. Ak sa zariadenie opäť vypne, obráťte sa na autorizované servisné stredisko Vortice.

INŠTALÁCIA

- Zariadenie je možné používať iba vo zvislej polohe a preto je štandardne dodávané s konzolou, umožňujúcou montáž na stenu.
- Pri montáži na stenu je potrebné:
 - vložiť 2 vymedzovacie kolíky do otvorov na zadnej strane zariadenia,
 - namontovať konzolu na stenu pomocou hmoždieniek a skrutiek (obr. 4),
 - zavesiť zariadenie na konzolu a poistiť ho proti spadnutiu skrutkami zhora a zdola (obr. 5).
- Pri požiadavke použiť zariadenie aj ako sušič uterákov, je potrebné držiak na uterák vložiť do otvoru v spodnej časti, až kým držiak nezapadne na miesto (obr. 6, 7).
- Ak sa rozhodnete držiak odmontovať, je potrebné zatlačiť plastovú západku na zadnej strane a jednoducho ťahom smerom nadol držiak vytiahnuť.



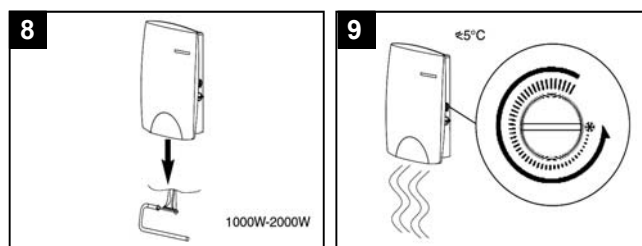
OVLÁDANIE

- Zariadenie je vybavené regulátorom umožňujúcim zapnutie na min. (1000W) a max. výkon (2000W). Otočením regulátora do pozície (0) zariadenie vypnete (obr. 8).

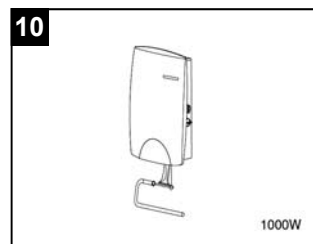
- Nastavenie požadovanej teploty v miestnosti je možné pomocou nastaviteľného termostatu. Zariadenie sa automaticky zapne pri poklese teploty alebo vypne, ak sa dosiahla nastavená teplota na termostate.

AUTOMATICKÁ PROTIMRAZOVÁ FUNKCIA

- Funkcia protimrazovej ochrany umožňuje automatické zapnutie zariadenia na požadovaný (prednastavený) výkon 1000W alebo 2000W pri poklese teploty pod 5°C.
- Pre aktiváciu tejto funkcie nastavte termostat do polohy * (obr. 9).



- Pri namontovanom držiaku na uterák, vnútorný bezpečnostný spínač automaticky obmedzí výkon zariadenia na 1000W (obr. 10).



ÚDRŽBA

- Pred čistením zariadenie vypnite a nechajte vychladnúť.
- Zariadenie odpojte od elektrickej siete.
- Zariadenie očistite suchou handričkou.
- Očistite výfukovú a saciu mriežku.
- Ohrievač nikdy nenamáčajte do vody.
- Na čistenie nepoužívajte chemické, abrazívne a leptavé látky, pretože by mohli zariadenie poškodiť.

SKANSKA

SKANSKA TECHNOLOGIE a.s.

Košice 040 11

Alejová 2, SR

e-mail: skanskatechnologie@skanska.sk

tel.: 055/644 05 05

fax: 055/644 05 06

SKANSKA TECHNOLOGIE a.s.

Bratislava 821 04

Krajná 29, SR

e-mail: skanskatechnologieba@skanska.sk

tel.: 02/48 29 53 11

fax: 02/48 29 53 12

SKANSKA TECHNOLOGIE a.s.

Trenčín 911 05

Zlatovská 1904, SR

e-mail: skanskatechnologietn@skanska.sk

tel.: 032/640 24 08

fax: 032/640 24 10

SKANSKA CZ a.s., Divize Technologie

Olomouc 779 00

Ibsenova 19, ČR

e-mail: skanskatechnologieoc@skanska.cz

tel.: 585 226 853

fax: 585 221 505

SKANSKA CZ a.s., Divize Technologie

Praha 2 121 44

Perucká 5/2482, ČR

e-mail: skanskatechnologie@skanska.cz

tel.: 251 681 284

fax: 251 681 284



Ochrana životného prostredia

Európska smernica 2002/96/EU stanovuje:
Symbol preškrtnutého odpadkového koša v užívateľskom návode, alebo na balení výrobku znamená, že daný produkt nesmie byť likvidovaný spolu s komunálnym odpadom.
Spotrebiteľ je povinný likvidovať elektrické a elektronické zariadenia označené symbolom preškrtnutého odpadkového koša prostredníctvom špecializovaných zberných miest určených vládou alebo miestnymi orgánmi.
Recykláciou, alebo inými formami využitia starých prístrojov, prispievate k ochrane vášho životného prostredia.