
OHRIEVAČE
Izbové elektrické ohrievače



Inštallačno - užívateľský
návod



CALDOMI



POPIS

Pred inštaláciou a pripojením výrobku si pozorne prečítajte tieto pokyny. Firma Vortice odmieta akúkoľvek zodpovednosť za prípadné zranenia osôb alebo škody na majetku spôsobené nedodržaním pokynov, uvedených v tomto návode. Dodržiavaním pokynov zabezpečíte dlhodobú životnosť výrobku a jeho elektrickú a mechanickú spoľahlivosť. Návod si starostlivo uschovajte.

Spotrebič, ktorý ste si zakúpili, je výrobok firmy Vortice špičkovej technológie. Tento výkonný ohrievač je určený na doplnkové vykurovanie priestorov, ak je centrálné vykurovanie nedostatočné. Ohrievač nesmie byť použitý ako primárny zdroj vykurovania priestorov, nesmie sa používať v nepretržitej prevádzke.

Tento prenosný ohrievač je možné umiestniť do priestoru alebo namontovať na stenu pomocou priloženej sady.

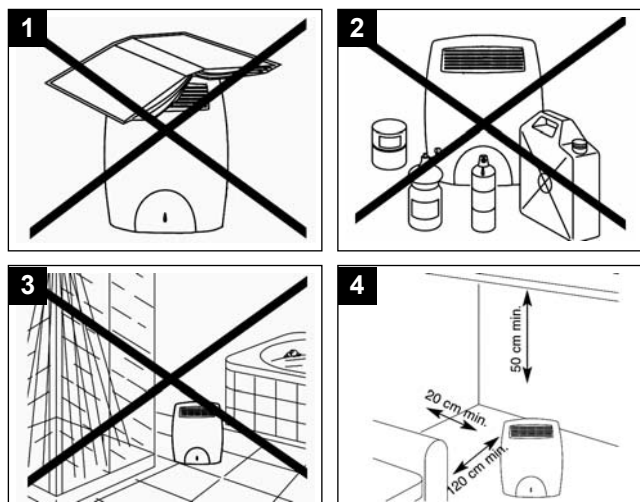
UPOZORNENIE



Dodržiavanie nasledujúcich pokynov zabráni zraneniu užívateľa.

- Tento výrobok nepoužívajte na iné účely, ako sú uvedené v tomto návode.
- Po rozbalení zariadenie skontrolujte, či nie je poškodené: v prípade pochybností sa ihneď obráťte na autorizované servisné stredisko Vortice. Baliaci materiál (plastové sáčky, polystyrénové peny, skrutky a pod.) uschovajte mimo dosahu detí.
- Na zariadenie nesadajte, nekladte ťažké predmety a neprikrývajte ho (obr. 1).
- Používanie akéhokoľvek elektrického spotrebiča zahŕňa dodržiavanie niekoľkých základných pravidiel:
 - nedotýkajte sa zariadenia mokrymi alebo vlhkými rukami
 - neobsluhujte zariadenie, keď ste bosý
 - zariadenie nesmú obsluhovať nepľnoleté osoby
- Ak sa rozhodnete zariadenie dlhšiu dobu nepoužívať, odpojte ho od elektrickej siete a uložte mimo dosahu detí.
- Nepoužívajte zariadenie v prostredí s horľavými látkami alebo výparmi ako alkohol, pesticídy, atď. (obr. 2).
- Pri používaní zariadenia v priestoroch so zvýšenou vlhkosťou, dodržte minimálne bezpečné vzdialenosti od zdroja vody/vlhkosti dané miestnymi predpismi. Zariadenie má krytie IPX1 - odolnosť voči vertikálnemu kvapkaniu vody (obr. 3).

- Pri používaní zariadenia musia byť dodržané minimálne odstupové vzdialenosti od okolitých stien, objektov (obr. 4).



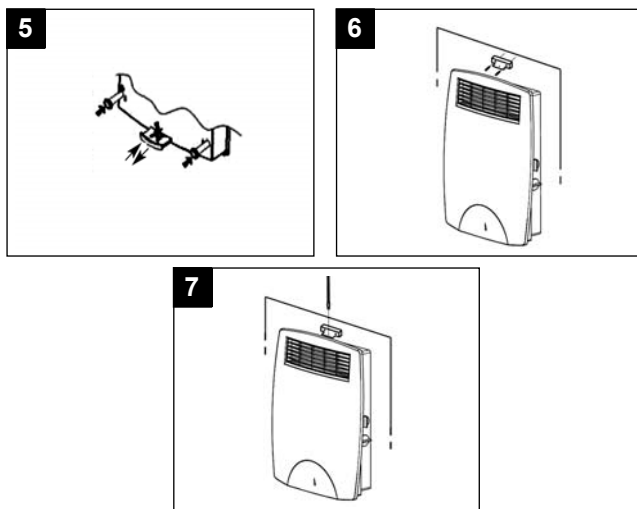
Dodržiavanie nasledujúcich pokynov zabráni poškodeniu výrobku.

- Zariadenie žiadnym spôsobom neupravujte.
- Zariadenie nevystavujte nepriaznivým vplyvom počasia (dážď, slnko atď.).
- Do zariadenia nekladajte žiadne objekty.
- Zariadenie pravidelne kontrolujte. V prípade zistenia poruchy prístroj nepoužívajte a ihneď sa obráťte na autorizované servisné stredisko Vortice. Ak je nutná oprava, vyžadujte len originálne náhradné diely Vortice.
- Ak prístroj spadne alebo bol vystavený silnému úderu, nechajte ho skontrolovať v autorizovanom servisnom stredisku Vortice.
- Prístroj sa nemusí uzemňovať, má dvojitú izoláciu.
- Elektrická sieť, ku ktorej je zariadenie pripojené, musí byť v súlade s platnými predpismi.
- Elektrická sieť resp. zástrčka, na ktorú pripojíte zariadenie, musí byť dimenzovaná na maximálny výkon zariadenia.
- Zariadenie nesmie byť umiestnené priamo pod zástrčkou.
- Neťahajte za napájací kábel a nekladte ho do blízkosti horúcich predmetov. Ak zistíte, že je kábel poškodený, zariadenie ihneď prestaňte používať a zabezpečte jeho výmenu v autorizovanom servisnom stredisku.
- Napájací kábel je pri používaní potrebné rozvinúť.
- Nezakrývajte a neupchávajte saciu ani výfukovú mriežku zariadenia, aby vzduch mohol voľne prúdiť.
- Zariadenie používajte iba vo zvislej polohe. Nesmie sa montovať na strop.
- Pred čistením zariadenie odpojte od elektrickej siete.

Poznámka: Zariadenie je vybavené tepelnou ochranou, ktorá ho automaticky vypne v prípade prehriatia. Pred opätovným spustením odpojte zariadenie od elektrickej siete, nechajte ho vychladnúť (min. 10min) a odstráňte príčinu prehriatia (zakrytý výfuk, prevrátene zariadenie a pod.). Ak sa zariadenie opäť vypne, obráťte sa na autorizované servisné stredisko Vortice.

INŠTALÁCIA

- Pre stabilnejšie uloženie zariadenia na podlahu, je zariadenie vybavené vysúvateľnou opierkou. Pri umiestnení ohrievača na podlahu, opierku nachádzajúcu sa na zadnej strane ohrievača povytiahnite, až kým zapadne na miesto.
- Pre umiestnenie zariadenia na stenu, použite montážnu konzolu. Konzolu na stenu namontujte pomocou hmoždiniek a skrutiek. Do zariadenia na zadnej strane vložte vymedzovacie kolíky (obr. 5) a zariadenie zaveste na konzolu (obr. 6). Zariadenie poistite proti spadnutiu pomocou skrutky (obr. 7).



OVLÁDANIE

- Zariadenie je vybavené regulátorom umožňujúcim zapnutie na min. (1000W) a max. výkon (2000W). Otočením regulátora do pozície (0) zariadenie vypnete.
- Nastavenie požadovanej teploty v miestnosti je možné pomocou nastaviteľného termostatu. Zariadenie sa automaticky zapne pri poklese teploty alebo vypne, ak sa dosiahla nastavená teplota na termostate.

AUTOMATICKÁ PROTIMRAZOVÁ FUNKCIA

- Funkcia protimrazovej ochrany umožňuje automatické zapnutie zariadenia na požadovaný (prednastavený) výkon 1000W alebo 2000W pri poklese teploty pod 5°C.
- Pre aktiváciu tejto funkcie nastavte termostat do polohy ❄.

ÚDRŽBA

- Pred čistením zariadenie vypnite a nechajte vychladnúť.
- Zariadenie odpojte od elektrickej siete.
- Zariadenie očistite suchou handričkou.
- Očistite výfukovú a saciu mriežku.
- Ohrievač nikdy nenamáčajte do vody.
- Na čistenie nepoužívajte chemické, abrazívne a leptavé látky, pretože by mohli zariadenie poškodiť.

SKANSKA

SKANSKA TECHNOLOGIE a.s.

Košice 040 11

Alejová 2, SR

e-mail: skanskatechnologie@skanska.sk

tel.: 055/644 05 05

fax: 055/644 05 06

SKANSKA TECHNOLOGIE a.s.

Bratislava 821 04

Krajná 29, SR

e-mail: skanskatechnologieba@skanska.sk

tel.: 02/48 29 53 11

fax: 02/48 29 53 12

SKANSKA TECHNOLOGIE a.s.

Trenčín 911 05

Zlatovská 1904, SR

e-mail: skanskatechnologietn@skanska.sk

tel.: 032/640 24 08

fax: 032/640 24 10

SKANSKA CZ a.s., Divize Technologie

Olomouc 779 00

Ibsenova 19, ČR

e-mail: skanskatechnologieoc@skanska.cz

tel.: 585 226 853

fax: 585 221 505

SKANSKA CZ a.s., Divize Technologie

Praha 2 121 44

Perucká 5/2482, ČR

e-mail: skanskatechnologie@skanska.cz

tel.: 251 681 284

fax: 251 681 284



Ochrana životného prostredia

Európska smernica 2002/96/EU stanovuje: Symbol preškrtnutého odpadkového koša v užívateľskom návode, alebo na balení výrobku znamená, že daný produkt nesmie byť likvidovaný spolu s komunálnym odpadom. Spotrebiteľ je povinný likvidovať elektrické a elektronické zariadenia označené symbolom preškrtnutého odpadkového koša prostredníctvom špecializovaných zberných miest určených vládou alebo miestnymi orgánmi. Recykláciou, alebo inými formami využitia starých prístrojov, prispievate k ochrane vášho životného prostredia.